

FICHE TECHNIQUE

AUDITORIUM

Surface scénique utilisable entre pendrillons et rideaux de fond de scène 10 mètres de large par 7 mètres de profondeur.

Scène de plein pied.

Rideaux de fond de scène manuels.

Rideaux avant-scène électriques vitesse variable pilotage régie ou scène passerelle à la face à 8 mètres du nez de scène.

Grille scénique composée de 4 ponts motorisés avec stop chute adéquats : deux ponts de 300 carrés avec deux moteurs de 500kgs chacun, un pont à la face et un pont en contre, au-dessus de scène deux pont de 300 triangulaires pointe en bas équipés chacun de deux moteurs de 250 kgs.

Télécommande pelicase 8 moteurs 32 tri positionnée sur passerelle latérale.

4 totems en pont de 300 carrés fixes positionnés cour jar face et milieu de scène pour positionnement éclairage latéral.

ELECTRICITE :

Sur passerelle : 4 boîtiers 32 ampères triphasés avec connectique 32 tri P17 et trois départs 16 ampères mono sur 4 prises par départ.

Sur scène au lointain : alimentation 63 ampères tri P17, alimentation 32 tri P17, alimentation 32 mono et trois départs 16 ampères mono sur 4 prises par départ.

Sur scène à cour et à jardin : 3 départ 16 ampères mono sur 4 prises chacun.

A jardin : boîtier de report de pilotage rideaux avant-scène et écran cinéma verrouillable depuis la régie.

SONORISATION :

Table de mixage Midas M32.

Boîtiers de scène Midas DL16 avec extension 10 mètres.

Système de sonorisation facade L acoustic composé de deux amplificateurs LA4X et de 8 kiva et de deux SB15 et deux 8XT (4 x KIVA et 1 x SB 15 et 1 x 8 XT front fill par côté en grappe suspendue).

Système retour scène comprenant 1 amplificateur LA4X ,

4 x 8XT sur 4 canaux séparés.

2 microphones HF main Shure QLXD à capsule SM 58.

3 microphones main SM58 avec 3 pieds perche et 3 pieds de table.

VIDEO et CINEMA :

Cabine de projection.

Projecteur cinéma numérique Christie 2215 avec lampe 2kw.

Serveur Doremi IMS 1000.

Processeur audio DOLBY CP 750 câblage sortie 7.1 sur gauche droite Midas.

Routeur réseaux dédié.

Vidéoprojecteur laser tri lcd Christie LHD 878 1920X1080 luminosité de 8700 lumens en accroche sous passerelle à la face avec connexion régie et scène.

Lecteur Blu-ray Yamaha.

Scaler Corio 2855 (sélecteur vidéo pour commutation ordinateurs et raccordement sources diverse.

INFORMATIQUE :

2 ordinateurs PC tour Lenovo core I5 avec écran 24 pouces pour diffusion et sauvegarde.

Raccordement internet filaire.

Pack office entreprises 2016.

1 ordinateur dédié pilotage cinéma.

ECLAIRAGE SCENIQUE :

Pupitre ETC colorsource 40 AV.

2 x booster splitter DMX OXO 6 canaux.

3 x blocs grada mobiles 6 x 3KW Robert Julian Digitour.

4 x découpes Robert Juliat 614 SX zoom 16/35 degré.

6 x PC 1000 Robert Juliat 310 HPC.

12 x PAR LEDS RGBW. 12 x 10 watt Martin rush zoom.

8 x PAR LEDS RGBW DYNAL 18 x 18 watts.

4 x Lyres Wash Stairville MH-Z 720 V2 puissance 7 x 15 watts.

5 x lyres automatiques Stairvilles MHZ 1915 V2 (19 x 15 watts).

4 x Par Stairvilles Z120 M. RGB led COB 120 watts.

2 x Blinder LED cob 100 watts Eurolite.

2 x booster DMX Stairvilles 4.

MACHINERIE SCENIQUE :

2 x ponts 300 carrés avec moteurs de 500 kgs.

2 x ponts 300 triangulaire pointe en bas avec moteurs de 250 kgs.

4 x totems 300 carrée de 3 mètres embases lourdes 80 x 80.

1 x nacelle GENIE LIFT.

PATCH LUMIERES :

Pupitre lumiere ETC colorsource 40 AV

Fader page 1 a 40 : 1 a 4 decoupes, 5 a 10 pc 1000 ,11 a 18 libre cablé sur grada, 21 a 32 martin par rush zoom , 33 a 40 par Dynal

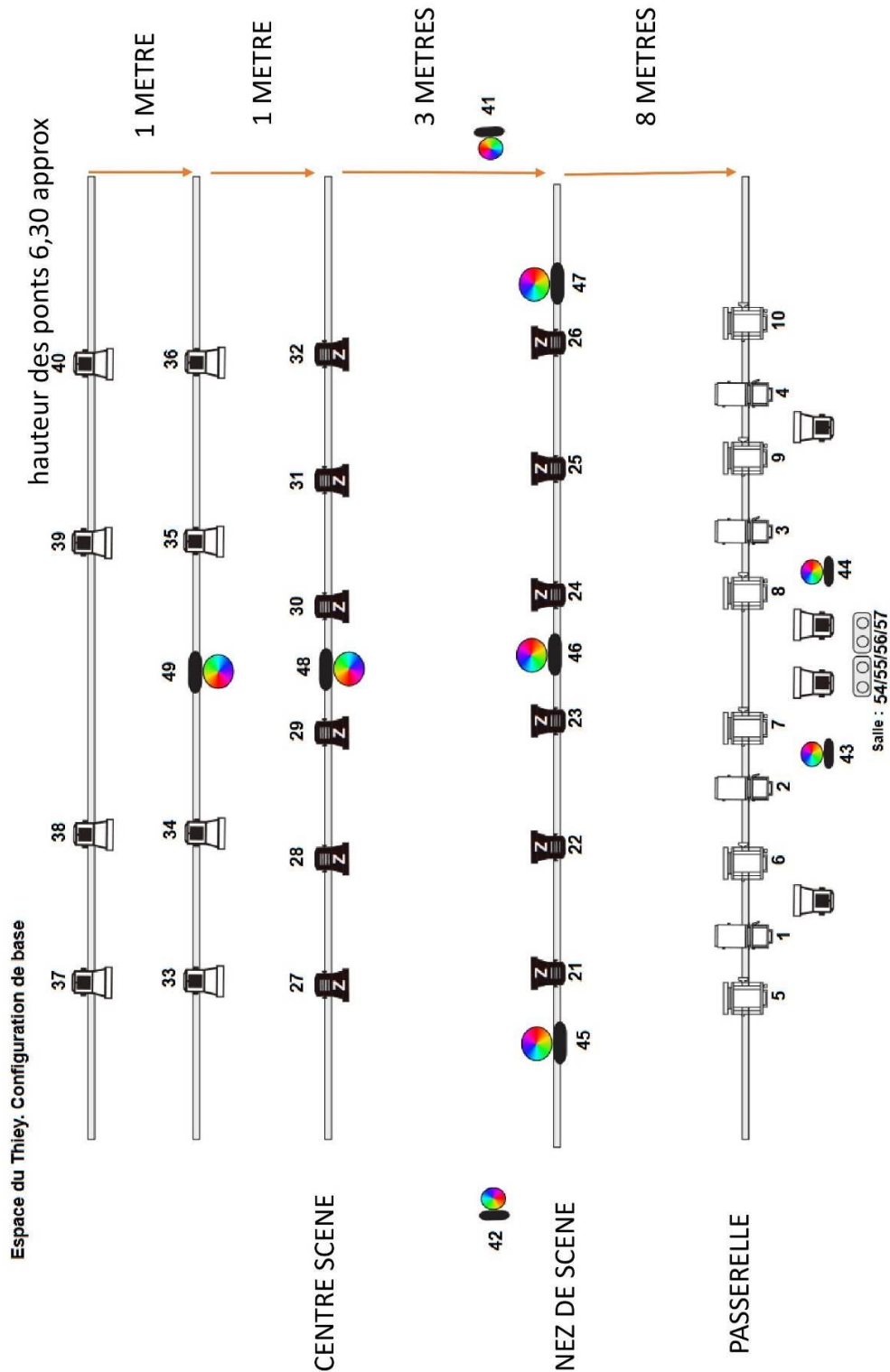
Fader page 41 a 80 : 1 a 2 lyres MH 720 sur totem jar/cour, 3 a 4 lyres MH720 sur passerelle face centre , 5 a 9 lyres MH 1915 sur pont ,10 a 13 par leds cob rgb 120 watts , 14 a 17 blinder face , 18 machine a fumée ,19 a 20 eclaireage scene service, 21 a 24 eclaireage salle service

Canaux DMX :

1 dimmer decoupe jardin	21/ 29 Rush zoom
2 dimmer decoupe centre	30/38 Rush zoom
3 dimmer decoupe centre	39/47 Rush zoom
4 dimmer decoupe coure	48/56 Rush zoom
5 dimmer pc 1000 jar	57/65Rush zoom
6 dimmer pc 1000 jar	66/74 Rush zoom
7 dimmer PC 1000 centre	75/83 Rush zoom
8 dimmer PC 1000 centre	84/92 Rush zoom
9 dimmer PC 1000 coure	93/101 Rush zoom
10 dimmer PC 1000 coure	102/110 Rush zoom
11 dimmer	111/119 Rush zoom
12 dimmer	120/128Rush zoom
13 dimmer	129/134 Par led Dynal
14 dimmer	135/140 Par led Dynal
15 dimmer	141/146 Par led Dynal
16 dimmer	147/152 Par led Dynal
17 dimmer	153/158 Par led Dynal
18 dimmer	159/164 Par led Dynal
19 dimmer	165/170 Par led Dynal
20 dimmer	171/176 Par led Dynal

177/190 Lyre MHZ 720 V2
191/204 Lyre MHZ 720 V2
205/218 Lyre MHZ 720 V2
219/232 Lyre MHZ 720 V2
233/246 Lyre MHZ 1915
247/260 Lyre MHZ 1915
261/274 Lyre MHZ 1915
275/288 Lyre MHZ 1915
289/302 Lyre MHZ 1915
303/306 Par 64 led cob
307/310 Par 64 led cob
311/314 Par 64 led cob
315/318 Par 64 led cob
319/320 Blinder cob 100 watt
321/322 Blinder cob 100 watt
323 Machine a fumee AF 250
324 salle scene
325 salle scene
325 salle
326 salle
327 salle
328 salle

PLAN D'IMPLANTATION :



SALLE DU JAS

SON et VIDEO :

Table de mixage Yamaha EF8.

2 x enceintes amplifiées L acoustics 108 P.

Vidéoprojecteur Christie tri lcd LWU 501 i.

Scaler Corio 2855 (sélecteur vidéo pour commutation ordinateurs et raccordement sources diverses).

Lecteur Blu-ray Yamaha.

1x micro HF shure QLXD SM 58.

1x micro filaire Shure SM58.

MATERIEL SONORISATION MOBILE A DISPOSITION :

2 x enceintes amplifiées Turbosound Milan M15.

2 x pieds enceintes.

1 x micro HF Sennheiser XSW.

1 x micro filaire SM 58.

SYSTEME DE VISIOCONFERENCE :

SYSTEME Yamaha CS700SP sur trépieds mobile avec micro additionnel XMCS 700.

THEATRE DE VERDURE

SON :

2 micros filaires.

2 enceintes amplifiées sur pieds.

1 micro HF.